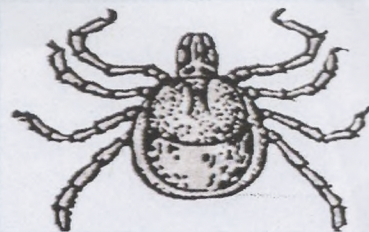


# Осторожно, клещи!



СУЩЕСТВУЕТ БОЛЕЕ 10 ТЫСЯЧ ВИДОВ КЛЕЩЕЙ.

## Куда обычно кусают клещи?

**Места укусов клещей у заболевших клещевым энцефалитом и Лайм боррелиозом (в %):**

Голова – 5,7%

Шея – 6,1%

Плечи, спина – 6,4%

Подмышки – 5,9%

Грудь – 6,9%

Живот – 12,7%

Поясница – 4,5%

Пальцы рук – 2,9%

Ягодицы – 2,7%

Пах – 4,8%

Бедра – 10,8%

Под коленками – 3,7%

Голени – 8,8%

Стопы – 0,7%

## Как одеваться, чтобы избежать укусов клещей?

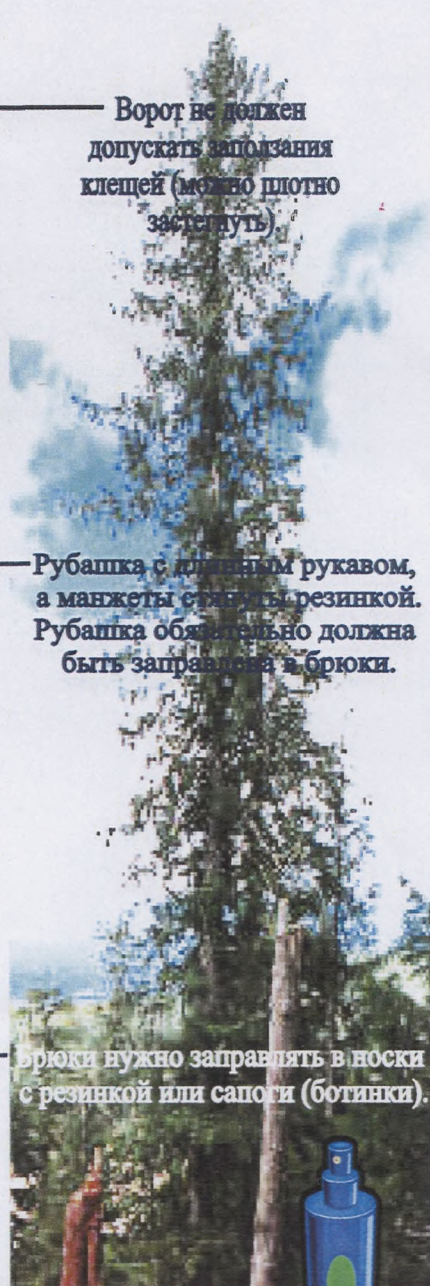
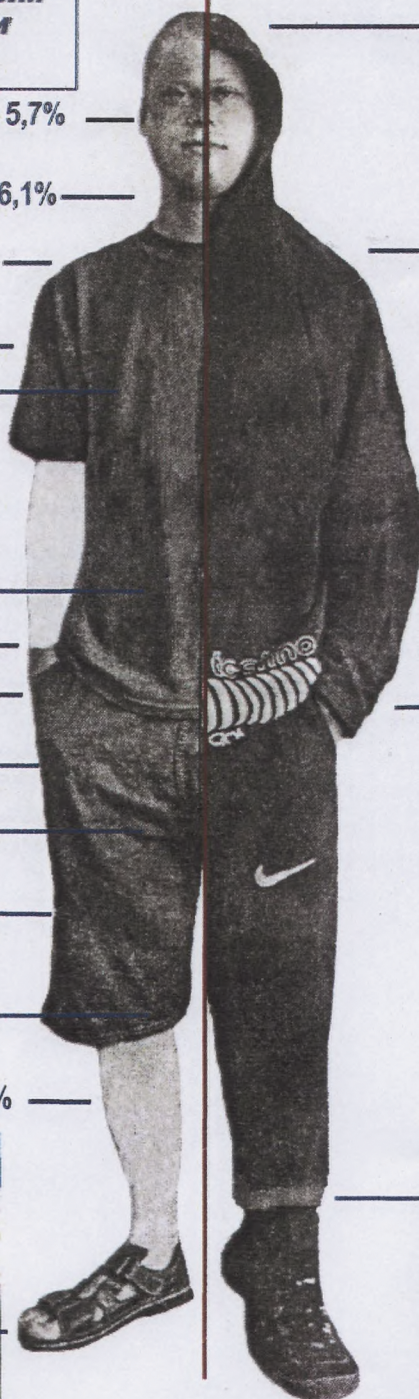
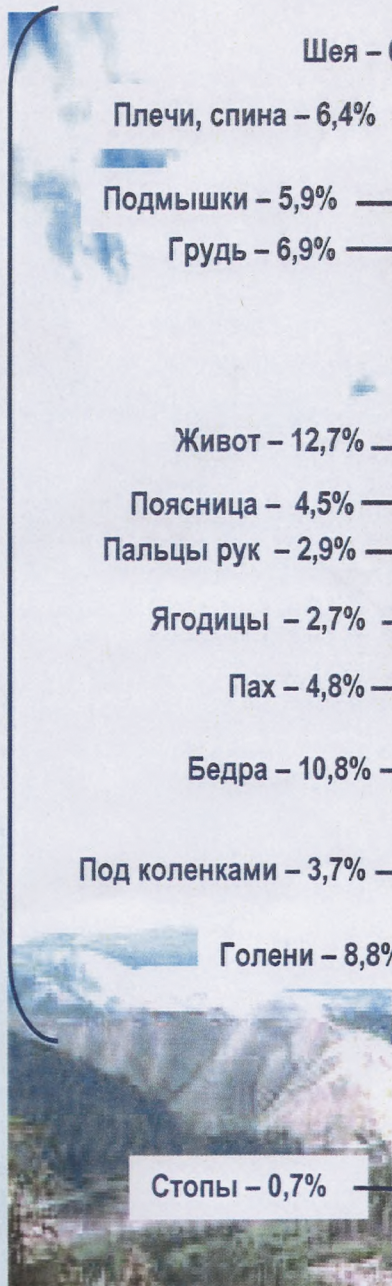
Капюшон, шапка, закрывающая уши, или косынка.

Ворот не должен допускать заполнения клещей (можно плотно застегнуть).

Рубашка с длинным рукавом, а манжеты стянуть резинкой. Рубашка обязательно должна быть заправлена в брюки.

Брюки нужно заправлять в носки с резинкой или сапоги (ботинки).

Множественные укусы всего тела – 17,4%



**ВНИМАНИЕ!** Отправляясь в лес, не забудьте захватить с собой репелленты – препараты, отпугивающие клещей.



**Есть вопросы, звоните!**

**Тел. 8 (033) 648-18-00**

ГУ «Брестский областной центр гигиены, эпидемиологии и общественного здоровья»